

Direct te betrekken!



EDE | Trumandreef 83

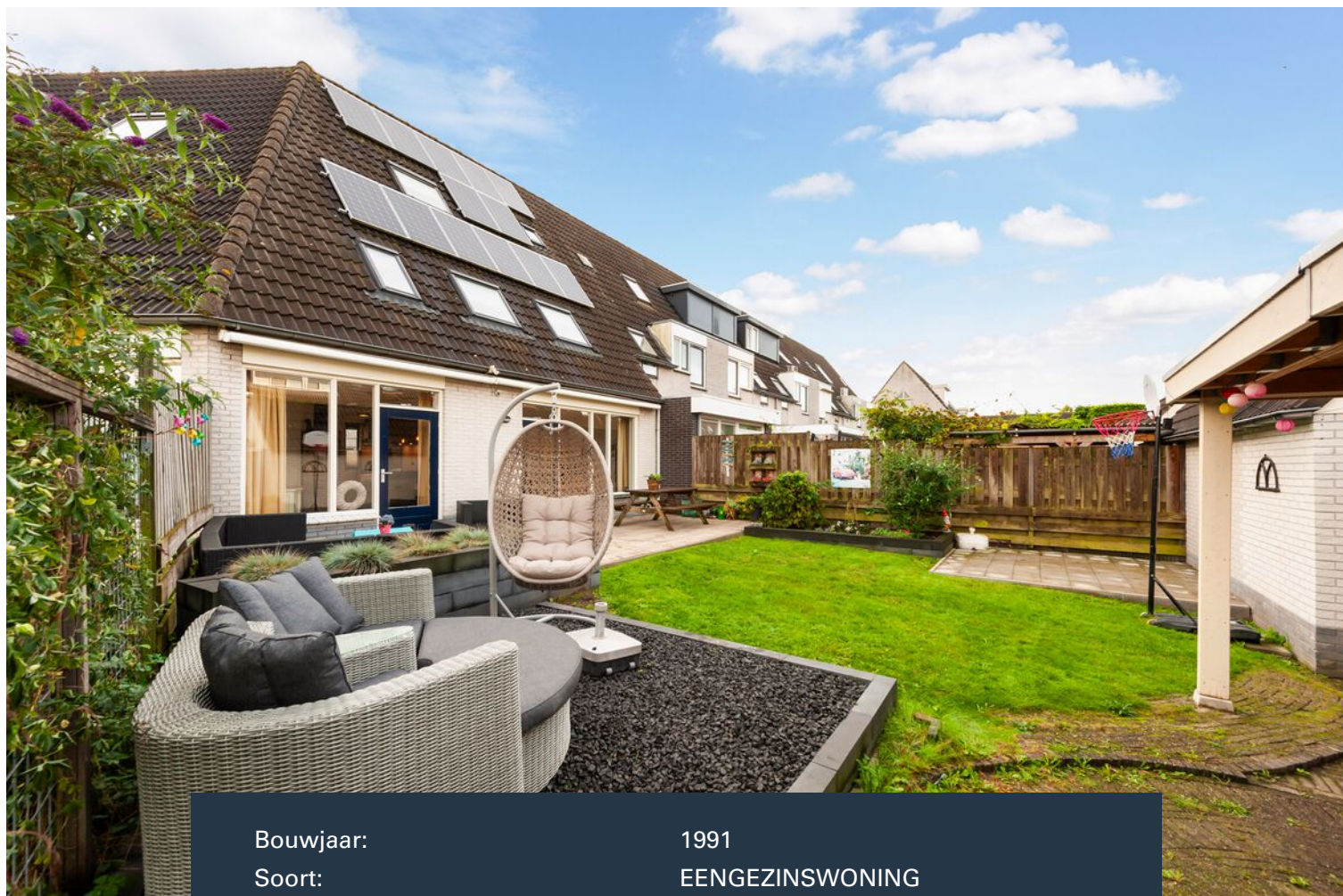
Vraagprijs € 380.000 K.K.



ZUIDERHOEK
MAKELAARS

0318-240302 | info@zhmakelaars.nl
zhmakelaars.nl

Kenmerken & specificaties



| | |
|---------------------|--------------------------------|
| Bouwjaar: | 1991 |
| Soort: | EENGEZINSWONING |
| Kamers: | 5 |
| Inhoud: | 382m ³ |
| Woonoppervlakte: | 116m ² |
| Perceeloppervlakte: | 220m ² |
| Externe bergruimte: | 9.60m ² |
| Verwarming: | cv-ketel uit 2011 |
| Isolatie: | volledig voorzien van isolatie |
| Energie label: | A |

Kenmerken & specificaties

Overdracht

| | |
|-------------|------------------|
| Vraagprijs | € 380.000,- k.k. |
| Aanvaarding | In overleg |

Bouw

| | |
|----------------|---|
| Type object | Woonhuis, eengezinswoning, tussenwoning |
| Soort bouw | Bestaande bouw |
| Bouwperiode | 1991 |
| Isolatievormen | Volledig geïsoleerd |

Oppervlaktes en inhoud

| | |
|--------------------------------|--------------------|
| Perceeloppervlakte | 220 m ² |
| Gebruiksoppervlakte wonen | 116 m ² |
| Inhoud | 382 m ³ |
| Oppervlakte externe bergruimte | 9,6 m ² |

Indeling

| | |
|------------------|---------------------------|
| Aantal bouwlagen | 3 |
| Aantal kamers | 5 (waarvan 4 slaapkamers) |
| Aantal badkamers | 1 |

Locatie

| | |
|---------|--------------------------------|
| Ligging | Aan rustige weg In woonwijk |
|---------|--------------------------------|

Tuin

| | |
|--------------------|------------------|
| Type | Achtertuint |
| Hoofdtuin | Ja |
| Oriëntering | Noord west |
| Heeft een achterom | Ja |
| Staat | Goed onderhouden |

Energieverbruik

| | |
|---------------|---|
| Energie label | A |
|---------------|---|

Kenmerken & specificaties

CV ketel

| | |
|------------|----------|
| CV ketel | Nefit |
| Warmtebron | Gas |
| Bouwjaar | 2011 |
| Combiketel | Ja |
| Eigendom | Eigendom |

Uitrusting

| | |
|--------------------------------------|------------------------------|
| Warm water | CV-ketel Zonnecollectoren |
| Verwarmingssysteem | Centrale verwarming |
| Heeft kabel-tv | Ja |
| Tuin aanwezig | Ja |
| Telefoonaansluiting aanwezig | Ja |
| Beschikt over een internetverbinding | Ja |
| Heeft schuur/berging | Ja |

Kadastrale gegevens

| | |
|----------|-------------|
| Eigendom | Eigen grond |
|----------|-------------|



Geen zin om te klussen?

Wonen aan een kindvriendelijke straat met veel ruimte in en om het huis?

Aan de Trumandreef 83 in Ede vinden we niet alleen een prettige woonplek, maar ook heel veel ruimte in deze goed afgewerkte woning. De achtergevel is relatief breed (9m) en het achterste gedeelte van de achtertuin is maar liefst 14m breed! Verder kenmerkt de woning zich door: 13 zonnepanelen (opbrengst ca. 2.760 kWh volgens opgave verkoper), luxe afgewerkte keuken en jonge badkamer met veel voorzieningen.

Indeling

Vanuit de hal krijgen we toegang tot de woonkamer met luxe keuken (o.a. 6 spits gasstel, een riante oven, vaatwasser en natuurstenen aanrechtblad). Verder treffen we een grote woonkamer met aansluitend een royale tuin met tweemaal een berging welke voorziet in veel opbergmogelijkheden.

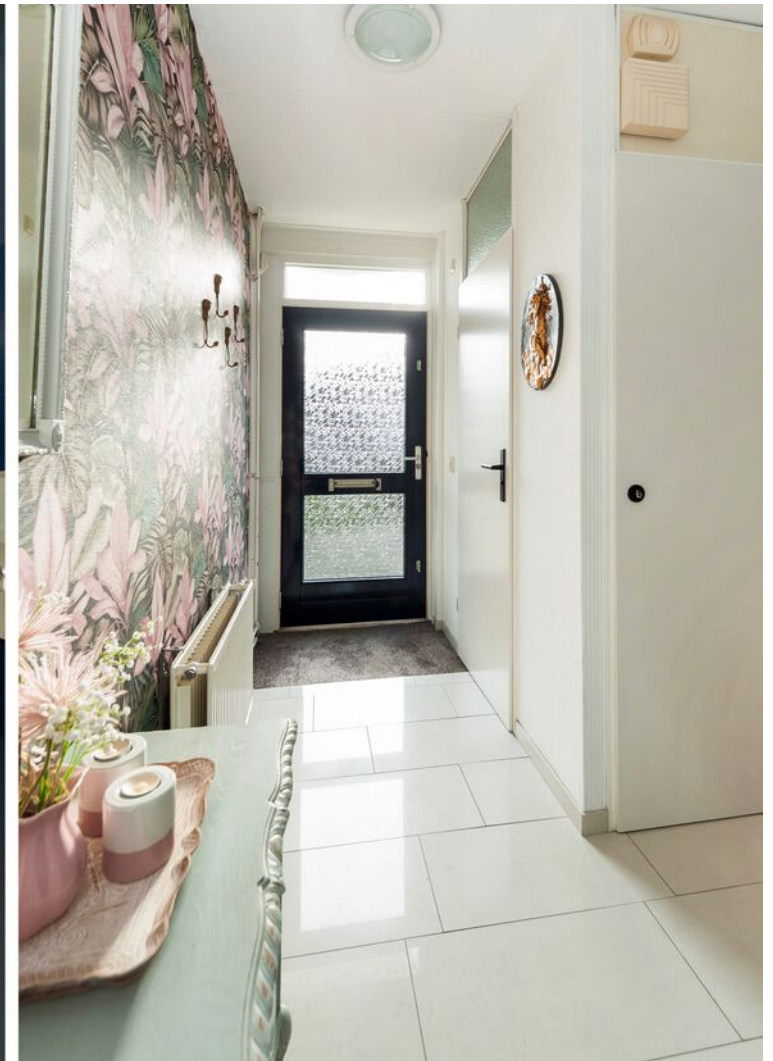
Wanneer we de eerste etage betreden, krijgen we toegang tot onder meer de goed afgewerkte ouderslaapkamer, goed ingerichte badkamer met toilet, douchecabine, wastafelmeubel en bad (!). Daarnaast zijn er nog twee slaapkamers die tevens goed zijn afgewerkt.

De zolder kent een praktische overloop met opstelplaats voor de wasmachine en droger, cv-ketel uit 2011, omvormer van de zonnepanelen en toegang tot de vliering, maar ook tot de vierde slaapkamer van de woning. Deze slaapkamer is voorzien van veel lichtinval en voorzien van veel bergruimte.

Bijzonderheden

- Dichtbij snelwegen A12 en A30 richting Utrecht / Arnhem / Amersfoort
- Vlakbij winkelcentrum De Stadspoort en Ziekenhuis Gelderse Vallei
- Op ca. 10 minuten fietsafstand van intercity station Ede-Wageningen
- Riant zonnescherm aan de achterzijde van het huis welke over de gehele breedte strekt
- 13 zonnepanelen

Nieuwsgierig? Neem dan snel contact op met ons kantoor.





















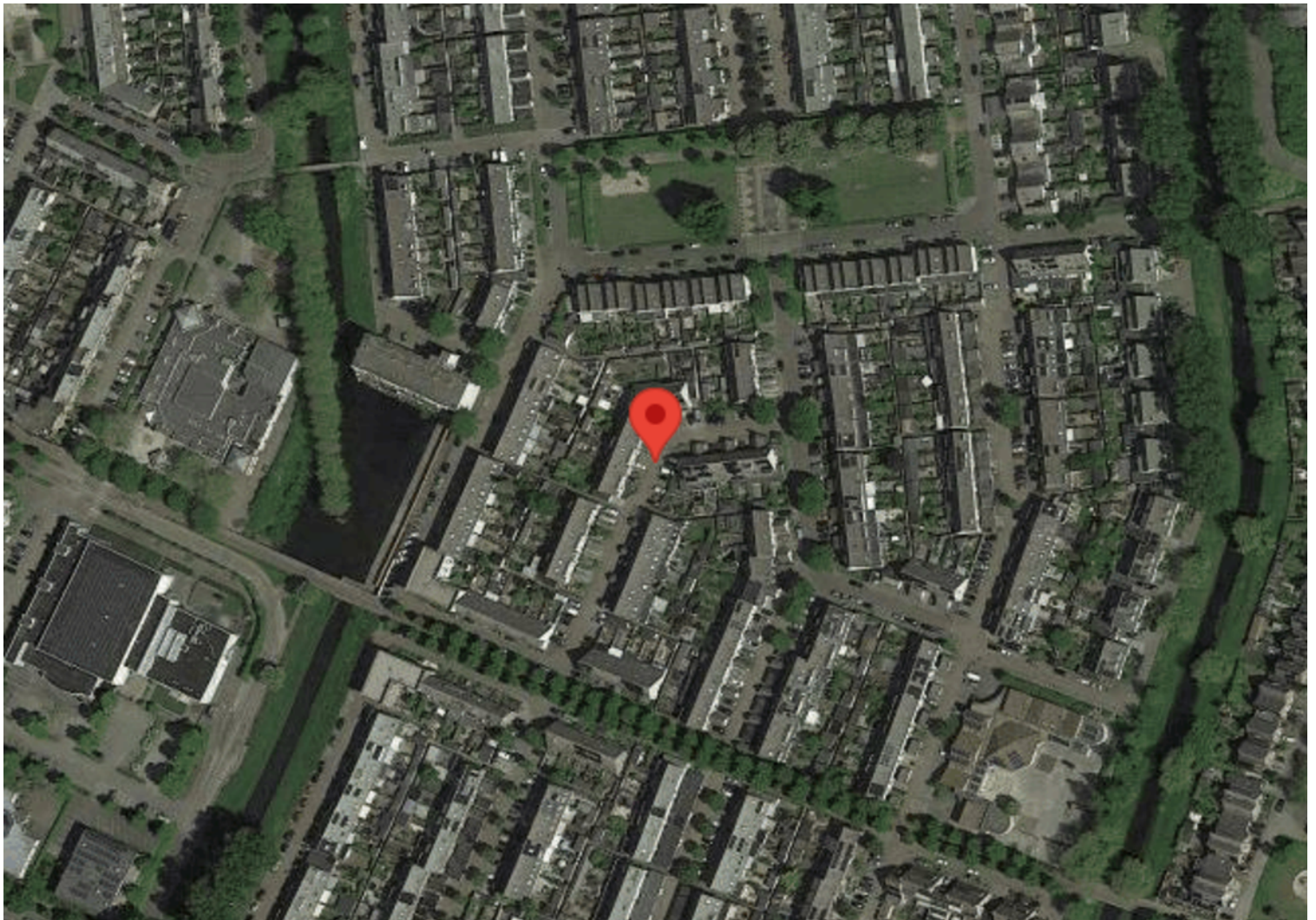




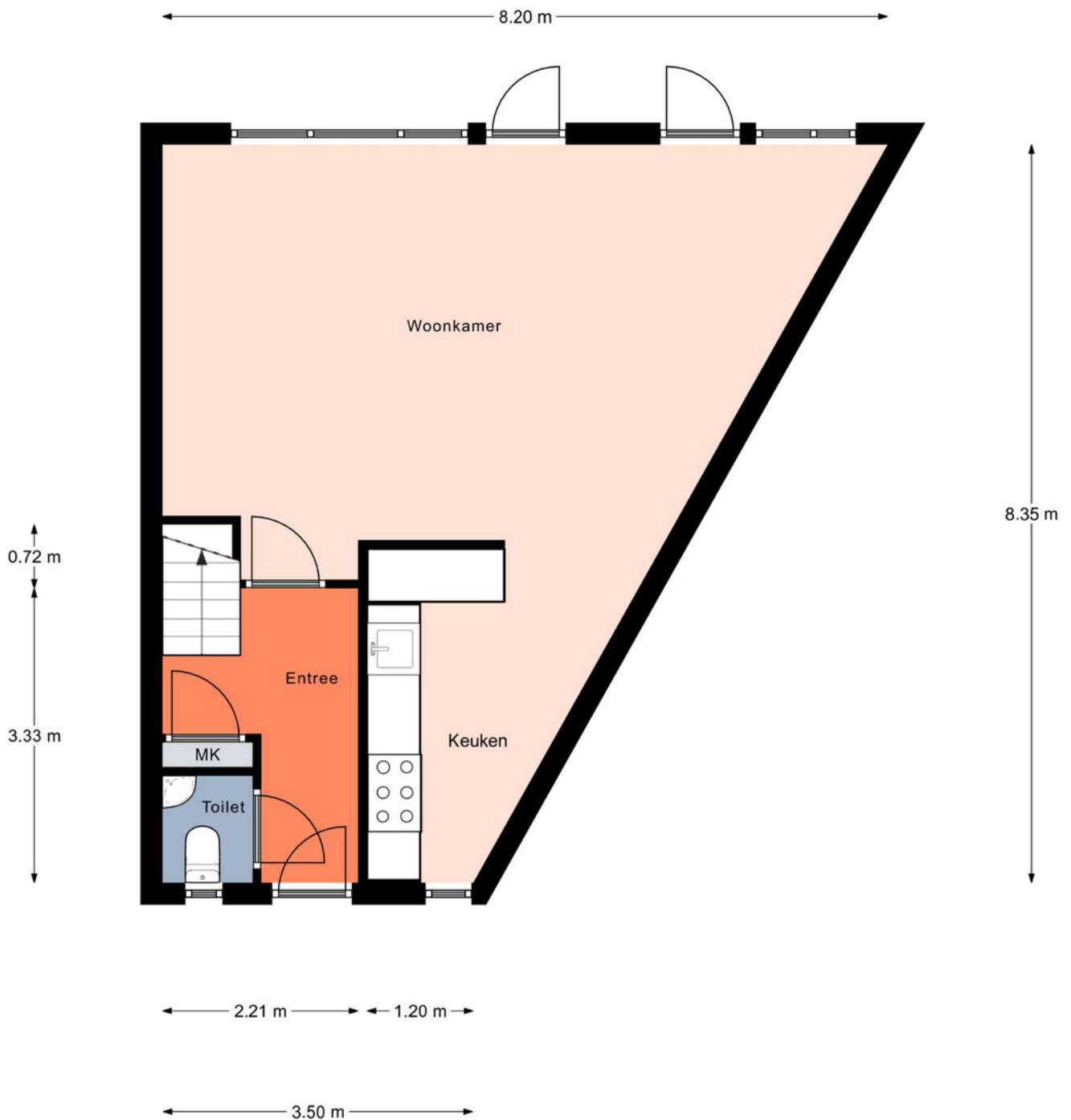








Plattegrond



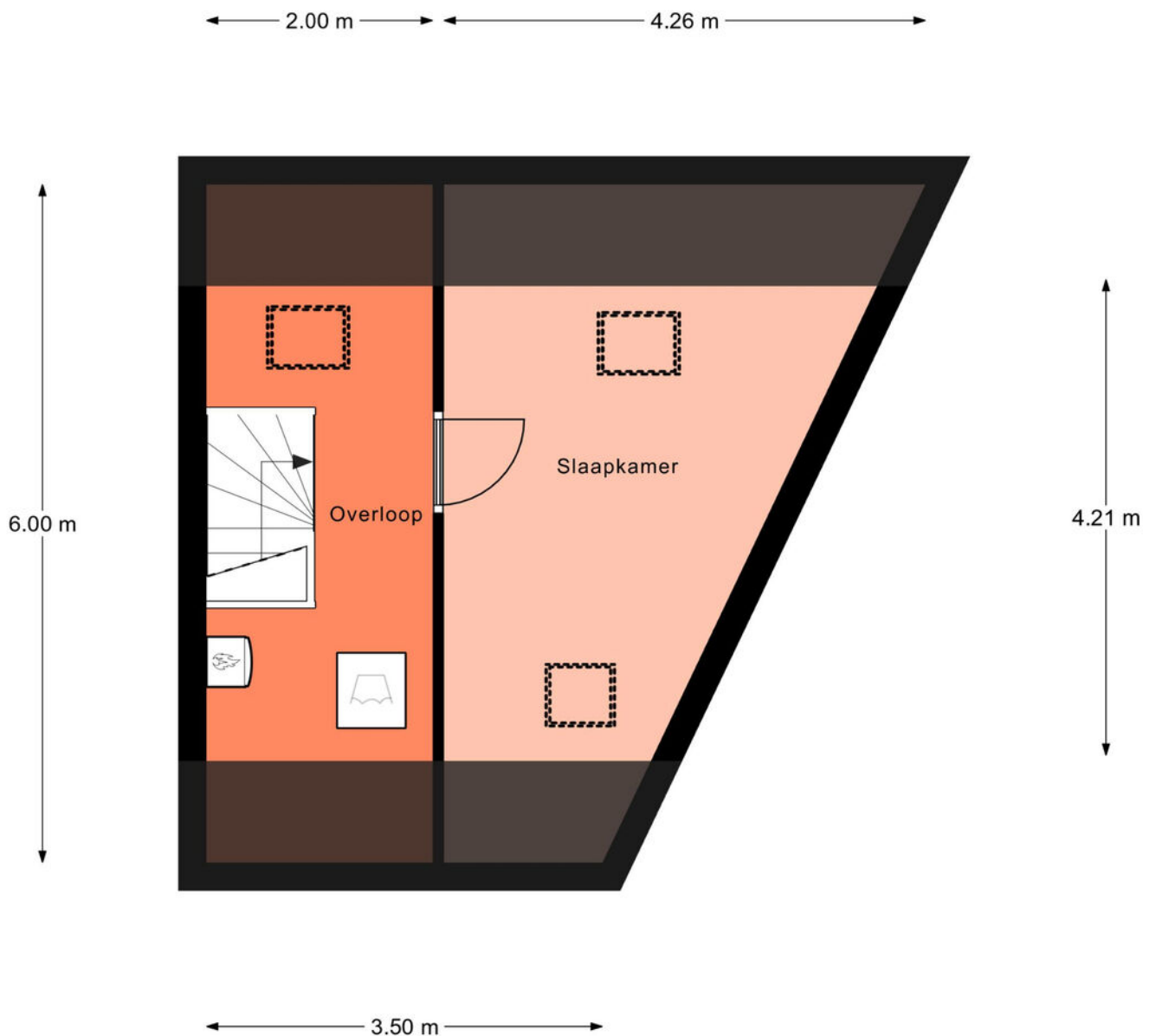
Aan de plattegronden kunnen geen rechten worden ontleend.
© Realax www.realax.nl

Plattegrond



Aan de plattegronden kunnen geen rechten worden ontleend.
© Relax www.realax.nl

Plattegrond

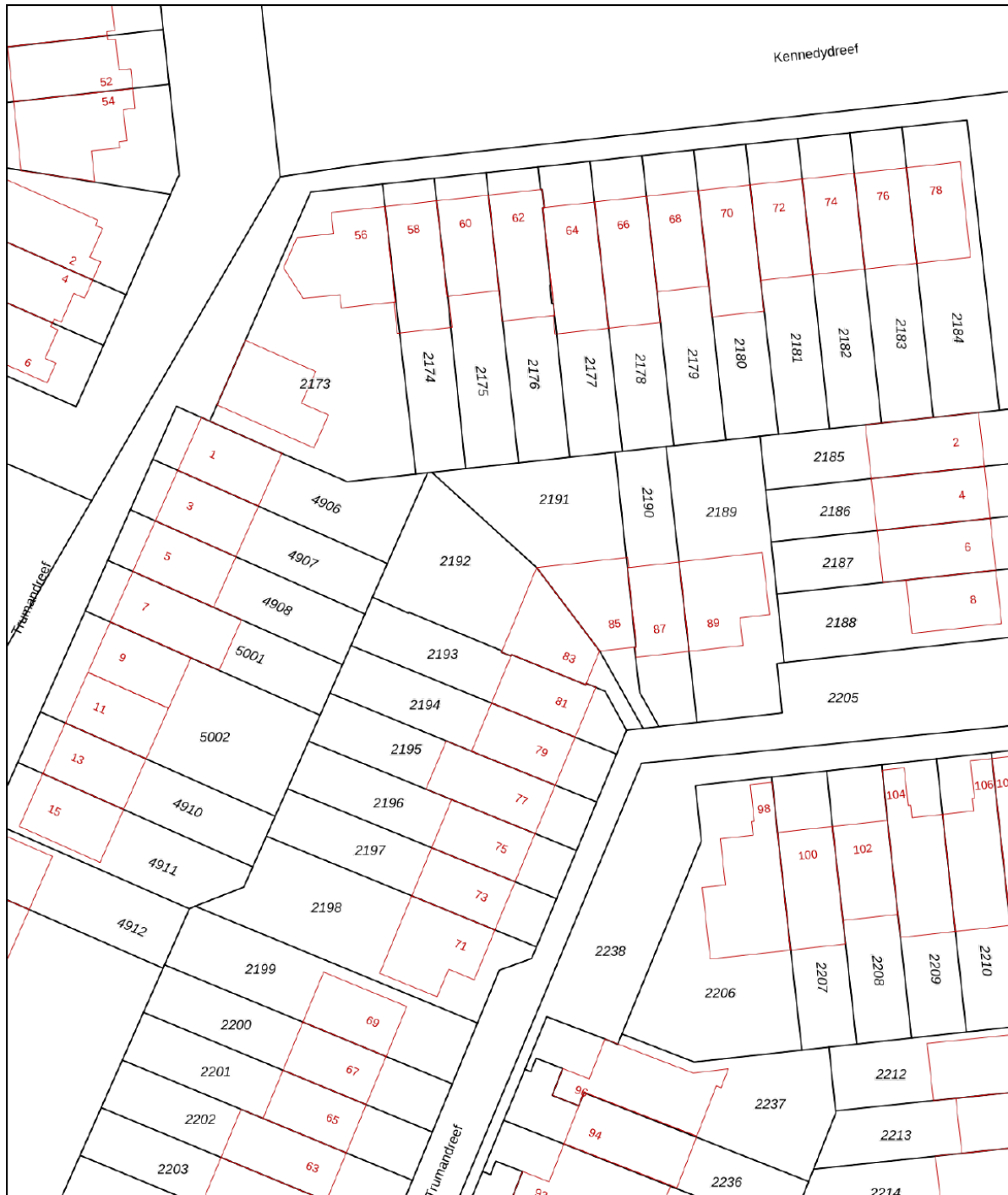


Aan de plattegronden kunnen geen rechten worden ontleend.
© Realax www.realax.nl


Kadastrale kaart

Kadastrale kaart

Uw referentie: verkoop



0 5 10 15 20 25m

| | | |
|---|---|---|
| <p>12345</p> <p>Deze kaart is noordgericht</p> <p>Perceelnummer</p> <p>Huisnummer</p> <p>Vastgestelde kadastrale grens</p> <p>Voorlopige kadastrale grens</p> <p>Administratieve kadastrale grens</p> <p>Bebouwing</p> | <p>Schaal 1: 500</p> <p>Kadastrale gemeente Ede</p> <p>Sectie E</p> <p>Perceel 2192</p> |  |
|---|---|---|

Aan dit uittreksel kunnen geen betrouwbare maten worden ontleend.
 De Dienst voor het kadaster en de openbare registers behoudt zich de intellectuele eigendomsrechten voor, waaronder het auteursrecht en het databankenrecht.

Voor een eensluitend uittreksel, geleverd op 3 november 2023
 De bewaarder van het kadaster en de openbare registers

Locatie op de kaart

